

組織グループ JC拡大会議

2018年度メンバー数推移

2018年1月1日時点の会員数 28958人

2018年11月迄の累計入会者数 6720人

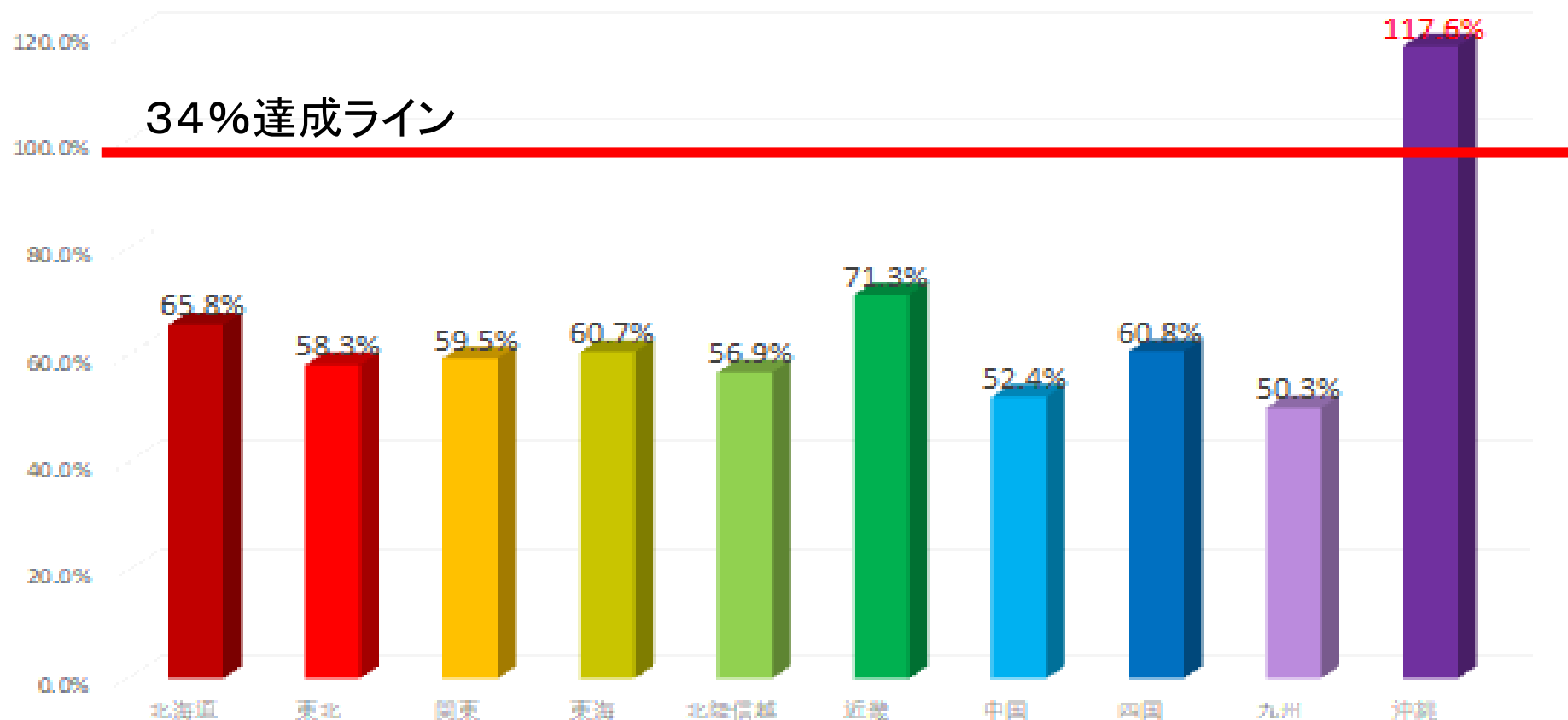
2018年12月1日の会員数 34850人

拡大率 20.56%(前年同月は20.3%)

地区別 拡大進捗状況

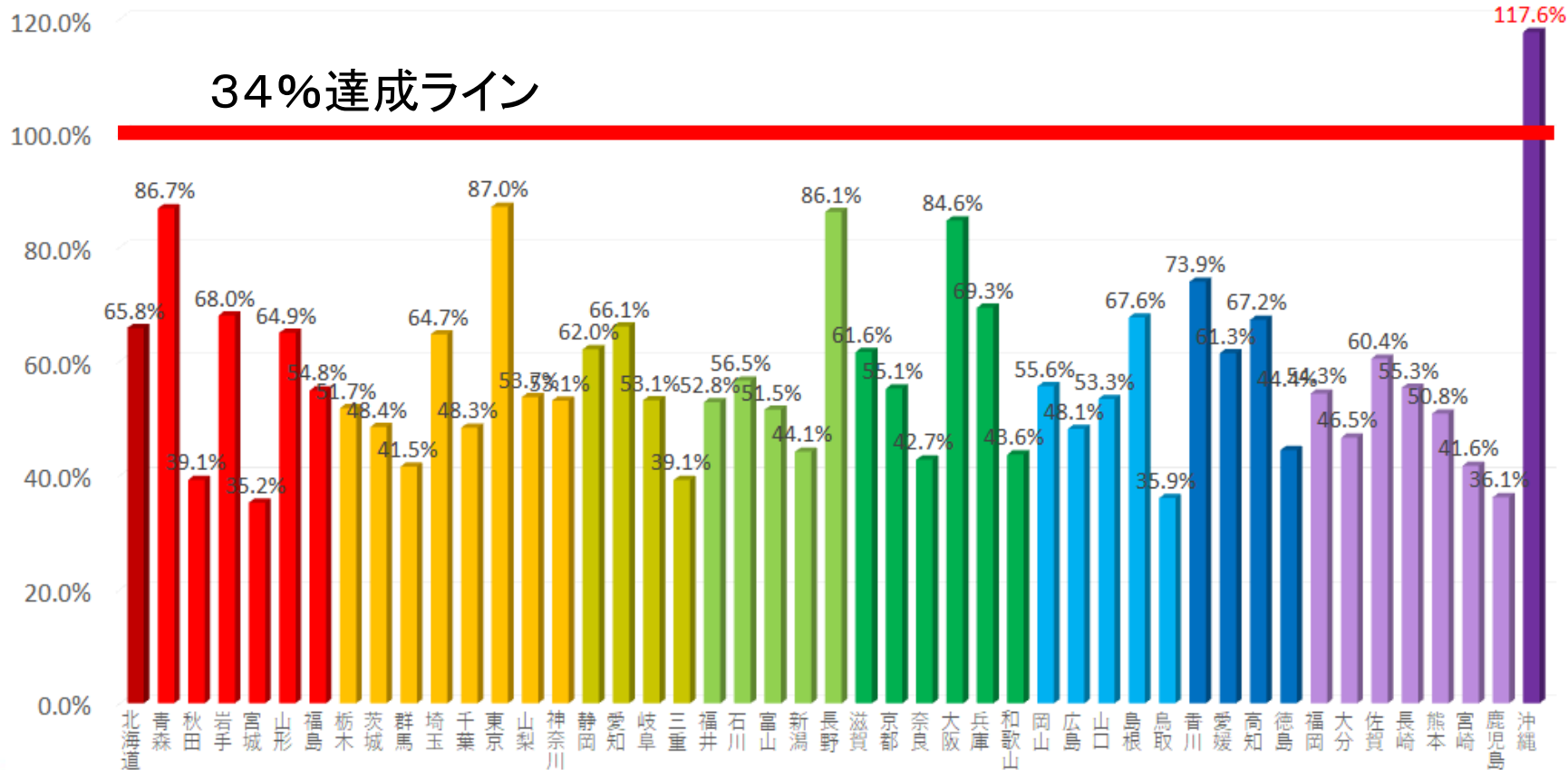
34%拡大に向けた地区別拡大進捗

10月1日時点



ブロック別 拡大進捗状況

34%拡大へ向けたブロック別進捗率 10月1日時点



ブロック毎の拡大率

拡大率上位5ブロック(目標**34%**)

1	沖縄	40.00%
2	東京	29.58%
3	青森	29.49%
4	長野	29.29%
5	大阪	28.77%

2018年度 拡大運動の振り返り

2018年12月の着地予測

過去3年の10月から12月の伸び

2015年 **866**名(36,630名→37,496名)

2016年 **766**名(36,384名→37,150名)

2017年 **832**名(35,570名→36,402名)

800名増えるとする、

約**35,700**名の着地予想
(年初からの拡大率**23.3%**)

80 LOMが34%拡大達成 LOM賞を受賞



拡大褒賞

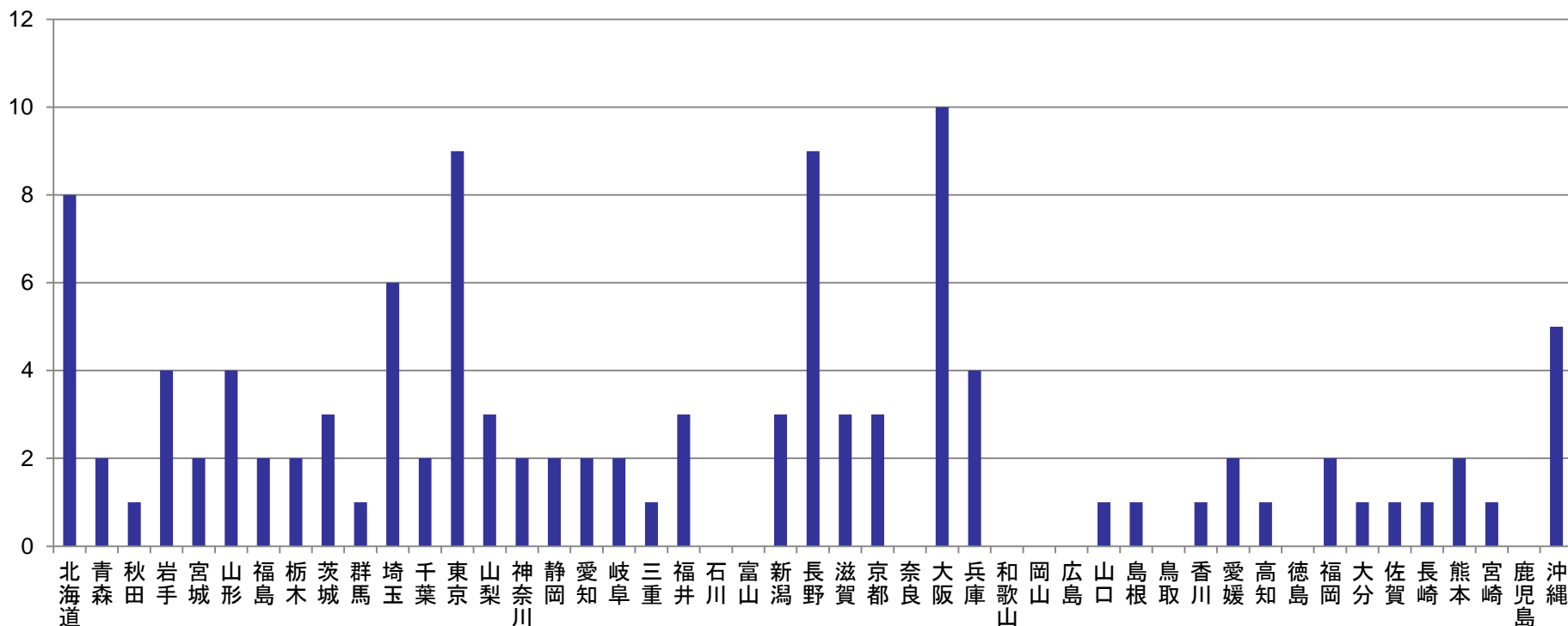
褒賞名	LOM名
優秀賞(20名以下)	桶川JC (埼玉ブロック)
優秀賞(30名以下)	佐倉JC (千葉ブロック)
優秀賞(50名以下)	五所川原JC (青森ブロック)
優秀賞(75名以下)	町田JC (東京ブロック)
優秀賞(110名以下)	豊中JC (大阪ブロック)
優秀賞(111名以上)	枚方JC (大阪ブロック)
20代拡大達成LOM賞	守口門真JC (大阪ブロック)
3年連続純増LOM賞	東京JC (東京ブロック)
最優秀拡大支援ブロック賞	香川ブロック

LOMの拡大率分布

100%以上	10LOM
50%～100%	33LOM
34%～50%	69LOM
25%～34%	101LOM
15%～25%	191LOM
15%以下	292LOM

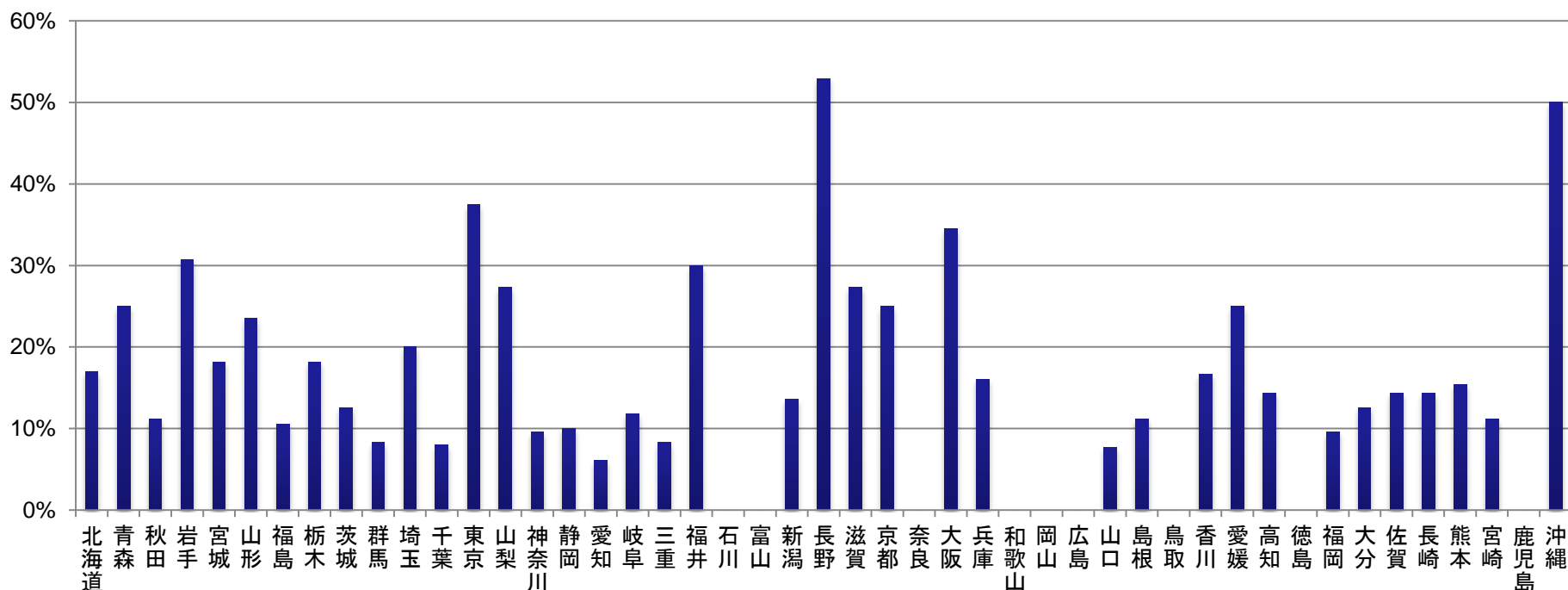
※68LOMが拡大ゼロ

ブロック別34%拡大達成LOM数



10月1日時点で**112LOM**が**達成**

ブロック別34%拡大達成LOM数比率



10月1日時点で**16%**のLOMが**達成**

数字に基づく分析結果

- ① 拡大成功LOMとそうでないLOMとの二極化
- ② 7割近くのLOMが25%拡大に満たない
- ③ 純増のためのボーダーラインは23～24%拡大（全国平均）
- ④ 全国的に入会3年未満の会員が半数近い

拡大ができていないLOMの特徴

- ① 拡大の仕組みができておらず、拡大委員長頼み、理事長頼みになっている
- ② 行動に移さない
- ③ LOMの執行部が動かず、入会歴の浅い拡大委員長が苦しむ。拡大の熱が冷める。

拡大ができていないLOMの特徴

④ JCの魅力を語れる人財が不足している

⑤ 地元で悪評が立ってしまって、候補者から敬遠される

⑥ 拡大をしなくても何とかするという危機感の乏しさ

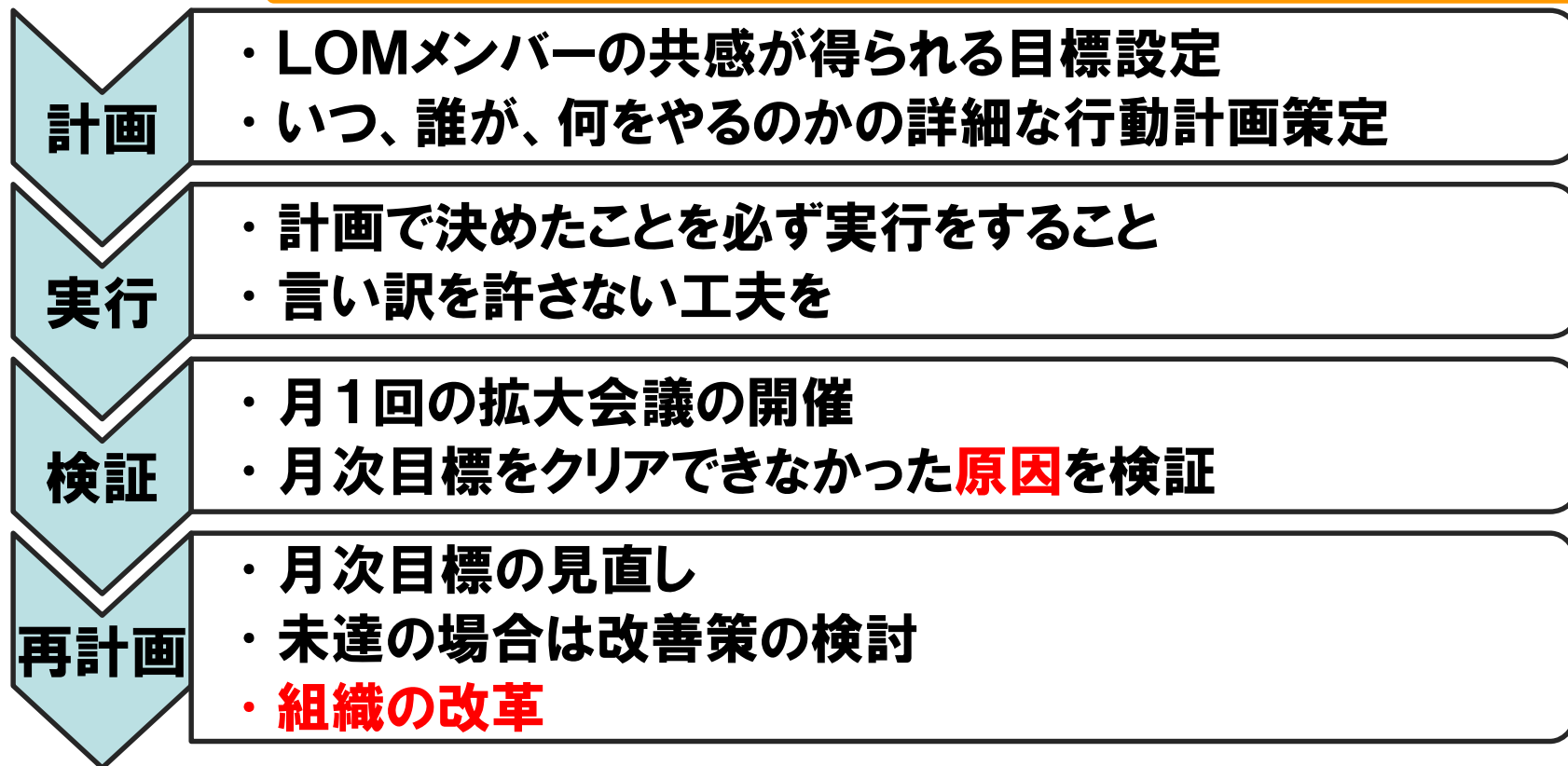
次年度への引継ぎ

①拡大のPDCAサイクルを回すこと

②まず行動を起こすこと

③他人事にならないような機運を作ること

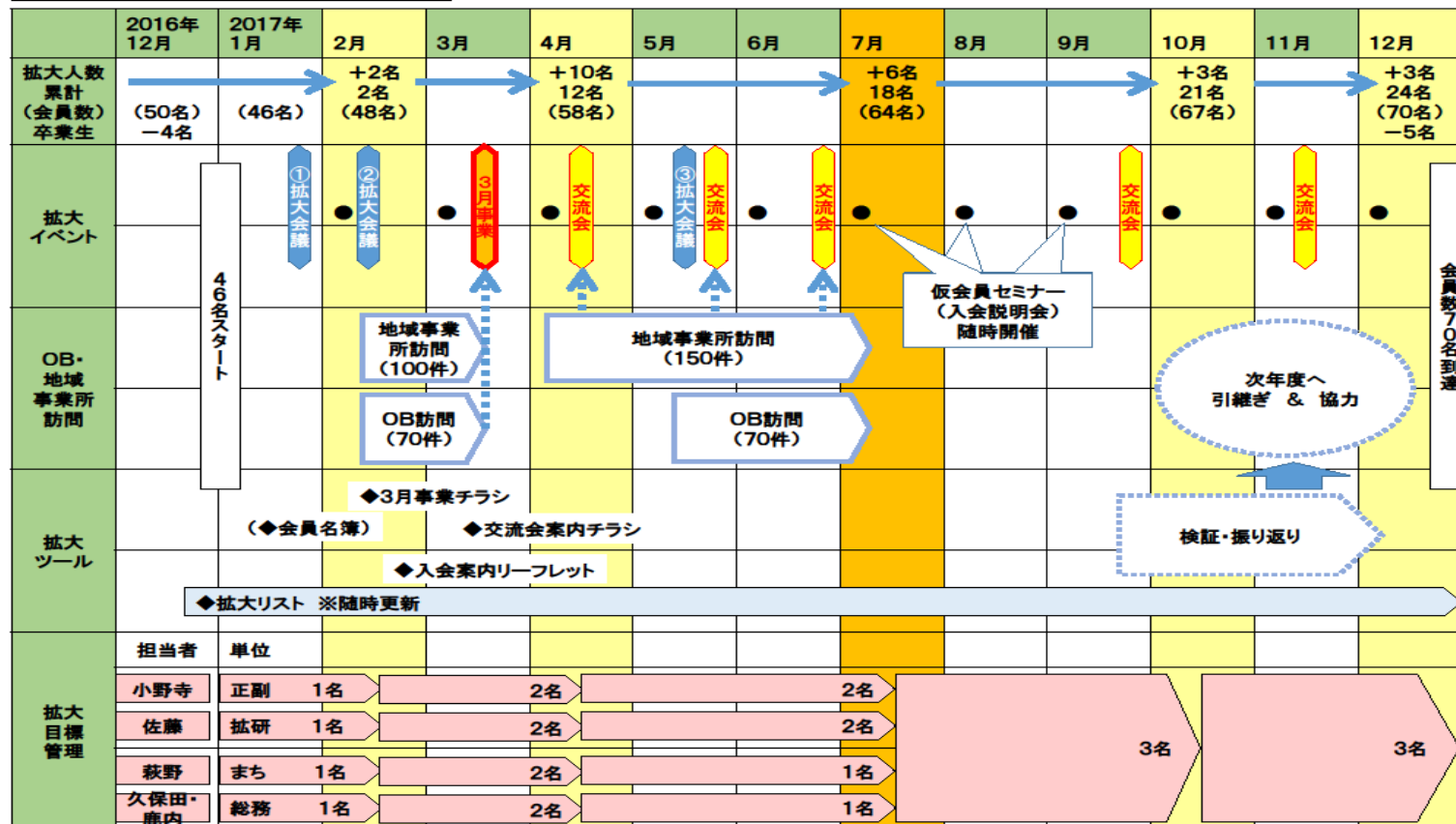
① 拡大のPDCAサイクルを回すこと



泉JC(宮城ブロック)の取り組み

泉JC会員拡大ロードマップ2017

目標：5年連続33%会員拡大 ▶ 7月理事会までに18名入会達成！！



②まず行動を起こすこと

①リストアップ作業の重要性

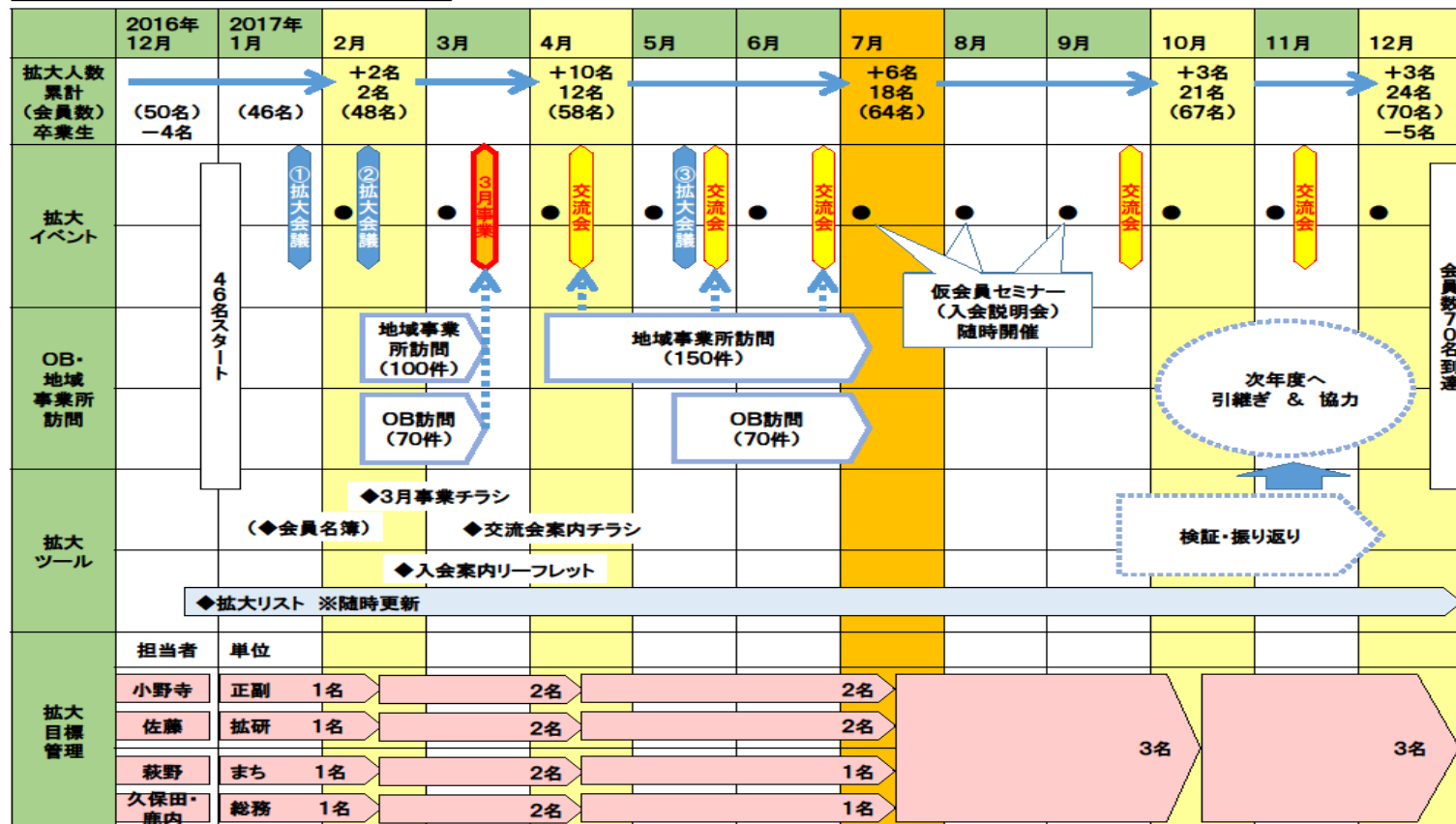
②ツールや手法がなくとも行動を起こせば結果は自ずと出る

③具体例

泉JC(宮城ブロック)の取り組み

泉JC会員拡大ロードマップ2017

目標：5年連続33%会員拡大 ▶ 7月理事会までに18名入会達成！！



③ 他人事にならないような機運を作ること

① LOMメンバー全員が協力してくれないのは当たり前

② 多くのメンバーにとって拡大は他人事

③ LOMメンバーを巻き込む工夫を

拡大に特効薬なし

候補者のリストアップは
拡大成功の必須事項

少なければ 結果は出ない

- どれだけバッターボックスに入れるか

どのような組織も社会の変化について
いかなければ消滅する定めにあります

公益社団法人日本青年会議所
2019年度 会頭所信より

一般社団法人泉青年会議所 (宮城ブロック協議会)

2018年8月1日時点の会員数**74名**

過去の拡大状況

※拡大率＝新入会員÷年初の会員総数×100

年度	入会	卒業	退会	増減	拡大率
2013年	10名	5名	1名	4名	34%
2014年	12名	3名	2名	7名	35%
2015年	15名	11名	4名	0名	37%
2016年	15名	4名	2名	9名	34%
2017年	21名	5名	7名	9名	34%

仙台市泉区(旧泉市) 年齢別人口及び総人口

0歳～19歳	男:	19333名	女:	18424名
20歳～29歳	男:	10506名	女:	10555名
30歳～39歳	男:	12717名	女:	13058名
40歳～49歳	男:	16632名	女:	16803名
50歳～59歳	男:	13301名	女:	14165名
60歳～69歳	男:	14252名	女:	15951名
70歳～	男:	16796名	女:	21372名
総人口	男:	104833名	女:	110945名

泉JCの会員拡大の取り組み

【意識の共通化と向上】

理事長による**大号令**の発信で、各会議開催に**各長が毎回の挨拶時に拡大**について触れる機会を創出

メンバー自身が最大の**広告塔**にならなくてはならない
メンバー一人ひとりが**身だしなみ**や**礼儀・作法**を意識し、
お酒の席での**マナー**や、お店を出る際にはテーブル上の
ものを綺麗に片づけて帰るなどの**気遣い**。

一般社団法人江津青年会議所 (島根ブロック協議会)

2018年1月1日時点の会員数85名(うち**女性15名**)

過去の拡大状況

※拡大率＝新入会員÷年初の会員総数×100

年度	入会	卒業	退会	増減	拡大率
2013年	15名	6名	6名	3名	33%
2014年	18名	6名	10名	2名	38%
2015年	23名	8名	7名	8名	46%
2016年	30名	5名	7名	18名	52%
2017年	25名	7名	8名	10名	33%

江津市 年齢別人口及び総人口

0歳～19歳	男:	2141名	女:	1875名
20歳～29歳	男:	754名	女:	742名
30歳～39歳	男:	1170名	女:	1197名
40歳～49歳	男:	1278名	女:	1337名
50歳～59歳	男:	1504名	女:	1506名
60歳～69歳	男:	2151名	女:	2105名
70歳～	男:	2399名	女:	4309名
総人口	男:	11397名	女:	13071名

江津JCの会員拡大の取り組み

【金銭面の支援】

同居家族、同一企業の正会員は**2人目以降会費半額**

出向者の**会議費支援**

（出席義務者のみ。ブロック役員の会員会議所会議など）

通常総会、卒業式、ブロック大会、地区コンファレンスの
登録料負担

バス**交通費支援**

（全国大会、ブロック内LOMの周年事業など）

江津JCの会員拡大の取り組み

【行動面の改革】

懇親会の出席を**強制**しない。

飲み会の席で一気飲みを**強要**しない。
(大杯の廃棄)

家族親睦会の開催

江津JCの会員拡大の取り組み

【体制面の支援】

育児休会

子が満1歳を迎えるまでの間、申請することにより育児休会することが可能。育児休会中は会費免除

産前産後休会

申請の有無に関わらず、産前6週間、産後8週間は産前産後休会とする。産前産後休会中は会費免除。

例会時のベビーシッター制度

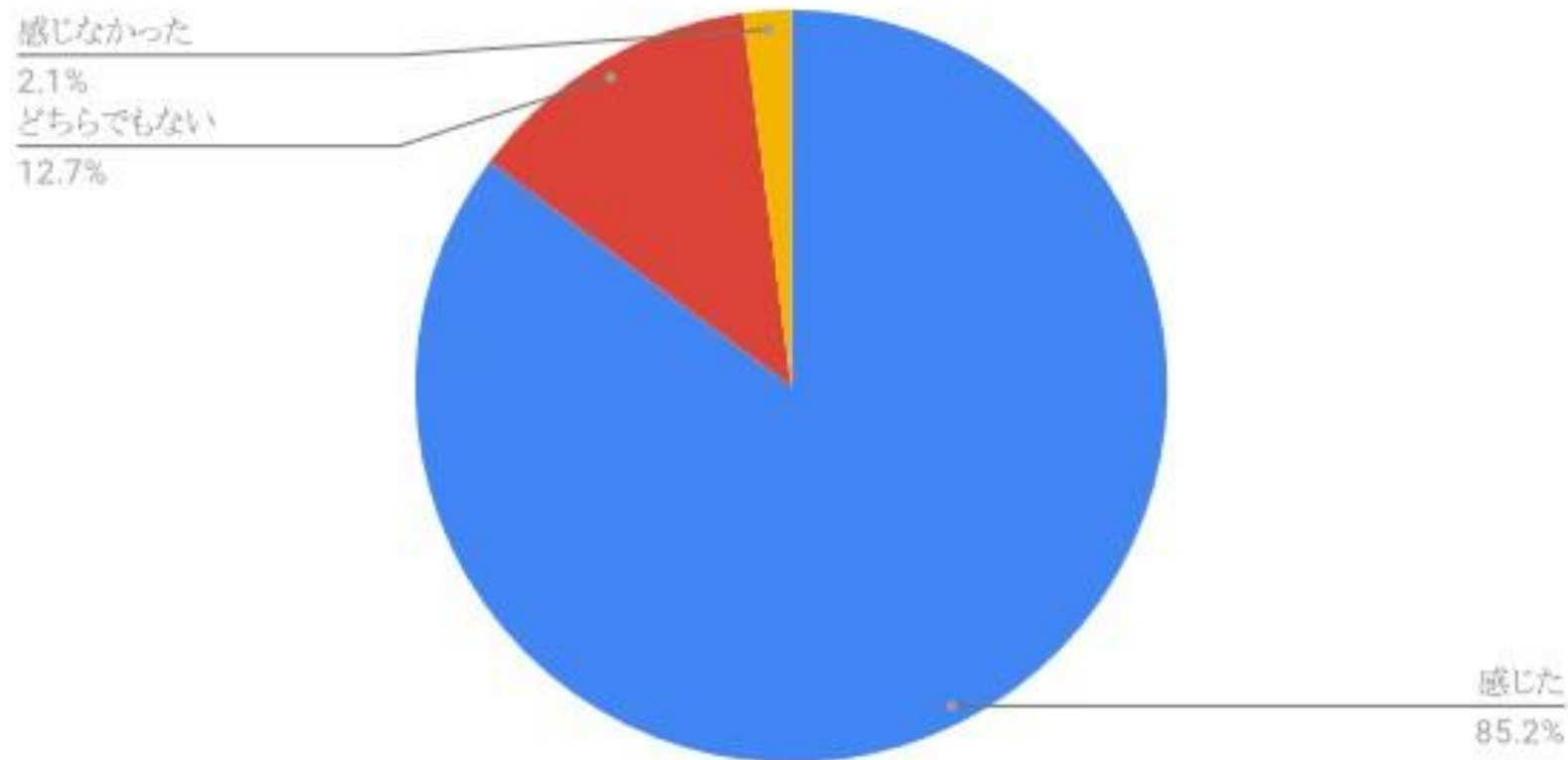
希望があれば例会時に保育士を招聘し、例会中に託児を行い、例会に出席できるように配慮しています。

地区事業説明会

拡大セミナーアンケート

組織変革の必要性を感じましたか

◆本日のセミナーを通して、組織の変革について必要性を感じましたか？のカウント



85%以上が**必要**と感じている

- ・時流にあった組織になっていくべき
- ・変革なくして拡大は成し得ない
- ・時代に合ったLOMの組織運営が必要

組織変革が必要

一般社団法人江津青年会議所 (島根ブロック協議会)

2018年1月1日時点の会員数85名(うち女性15名)

過去の拡大状況

※拡大率＝新入会員÷年初の会員総数×100

年度	入会	卒業	退会	増減	拡大率
2013年	15名	6名	6名	3名	33%
2014年	18名	6名	10名	2名	38%
2015年	23名	8名	7名	8名	46%
2016年	30名	5名	7名	18名	52%
2017年	25名	7名	8名	10名	33%

江津市 年齢別人口及び総人口

0歳～19歳	男:	2141名	女:	1875名
20歳～29歳	男:	754名	女:	742名
30歳～39歳	男:	1170名	女:	1197名
40歳～49歳	男:	1278名	女:	1337名
50歳～59歳	男:	1504名	女:	1506名
60歳～69歳	男:	2151名	女:	2105名
70歳～	男:	2399名	女:	4309名
総人口	男:	11397名	女:	13071名

会員拡大×人材開発

① 日本アカデミー委員会

ブロックアカデミープログラム
日本アカデミーへの参加

② 国際アカデミー委員会

国際アカデミーへの参加

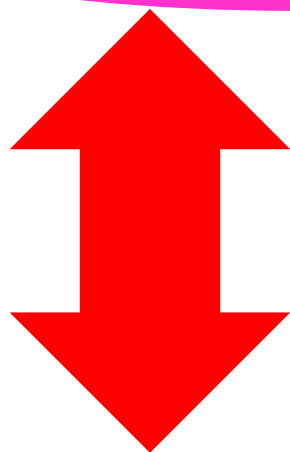
③ JCプログラム推奨委員会

トレーナーチームとブロックを繋ぐHUB

ブロック協議会と連携した会員拡大支援

ブロック協議会

信頼
関係



どのLOMも取り残さない
誰もが挑戦できる環境

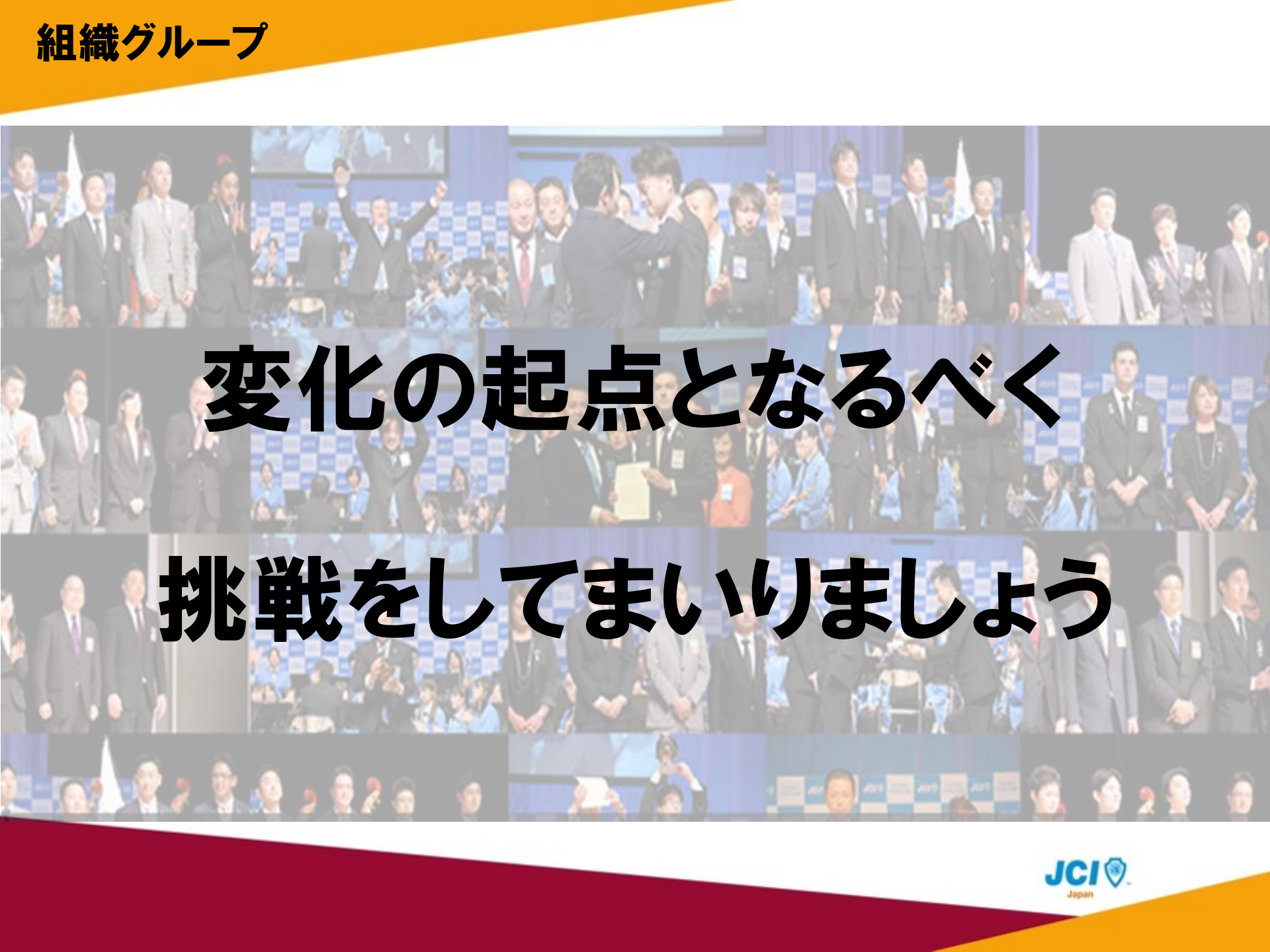
LOM

- ① リストアアップの重要性
- ② 組織変革の重要性
- ③ 人材開発の重要性

京都会議 1月19日(土)
12:00～13:30アネックスホール

総会 3月23日(土)
東京ビックサイト(予定)

意識変革と危機感の醸成



**変化の起点となるべく
挑戦をしてみよう**